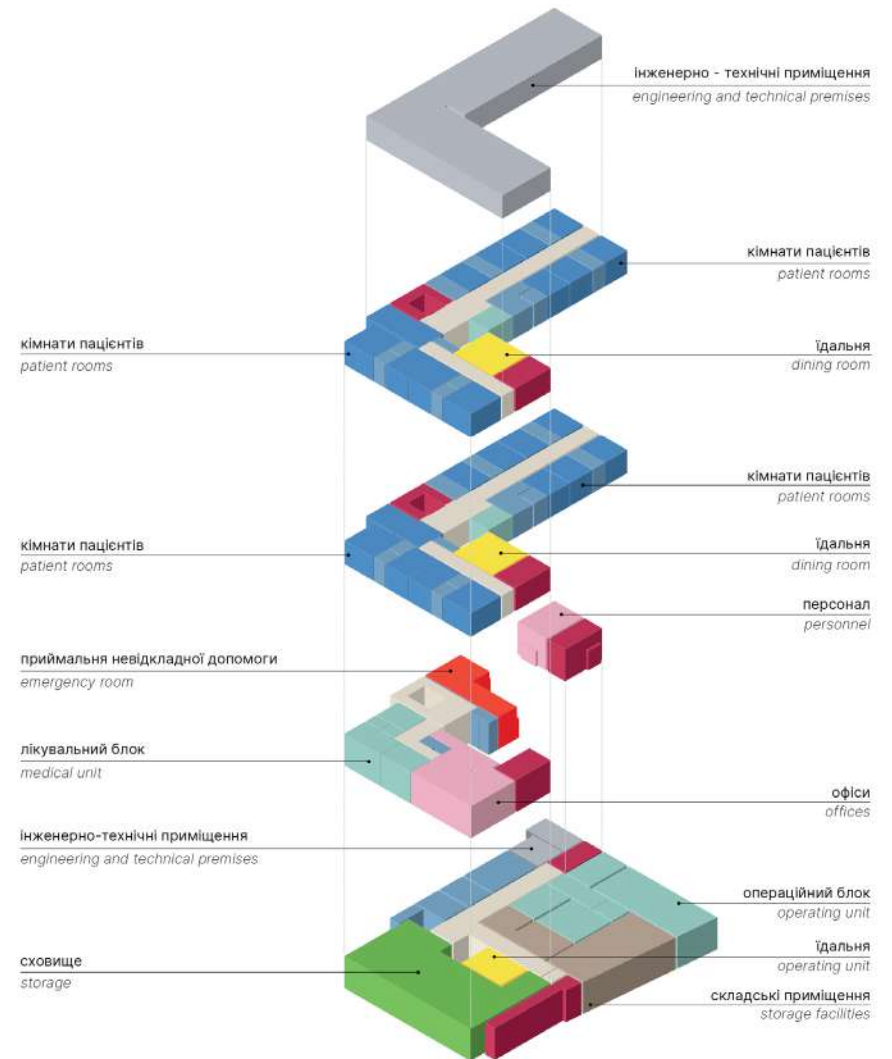


# **The First Surgical Volunteer Hospital**

**Перший Хірургічний  
Добровольчий Шпиталь**

*Kiiv 2023*

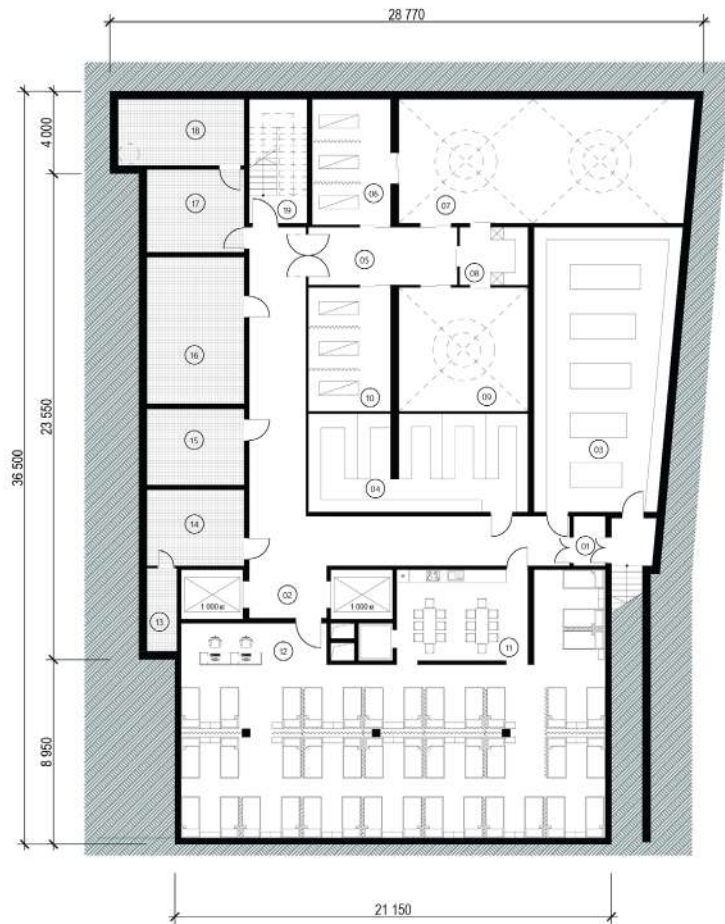
Ситуаційна схема / Site location





- |   |   |         |  |
|---|---|---------|--|
| 1 | головний вхід / main entrance                     | ---●--- | межі ділянки / site boundaries   |
| 2 | вхід персоналу / staff entry                      | →       | рух пожежного автомобіля / fire engine movement                          |
| 3 | приймальня невідкладної допомоги / emergency room | →       | рух автомобіля невідкладної допомоги / emergency vehicle                 |
| 4 | евакуаційні виходи / evacuation exits             | →       | транспорт пацієнтів та відвідувачів / transport of patients and visitors |
| 5 | вихід з укриття / debouchment                     |         |  |

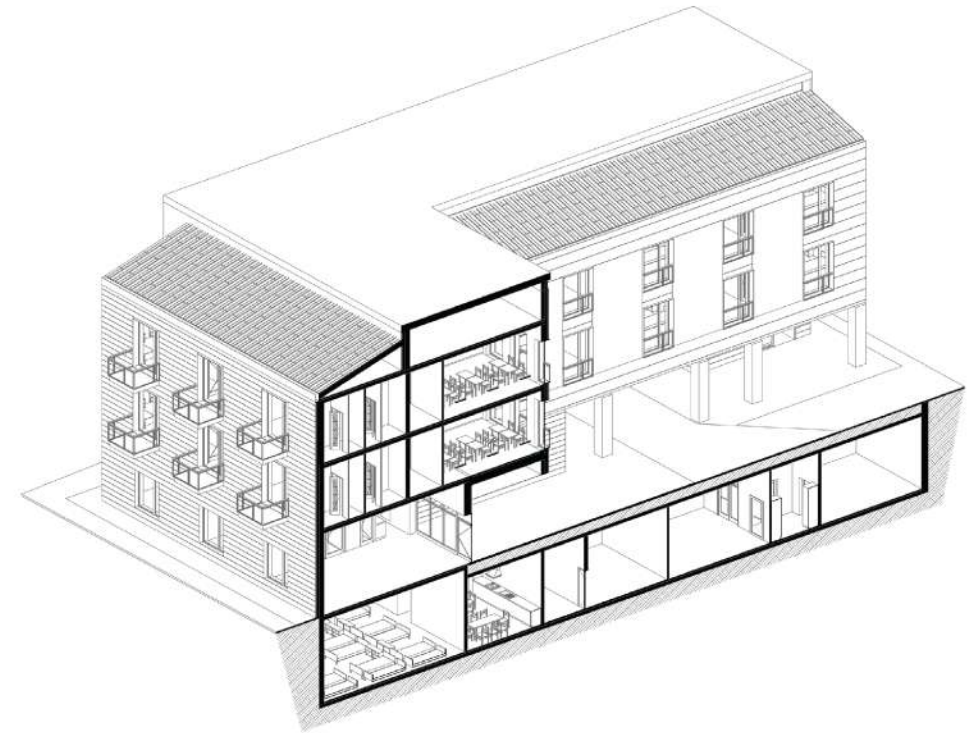
План підвалу / Basement plan



01 Тамбур <i>Tambour</i>	3,67	13 Комора прибиральник <i>Cleaner's pantry</i>	5,84
02 Коридор <i>Tambour</i>	85,31	14 Санвузол з душовою пацієнтів <i>Bathroom with shower for patients</i>	17,27
03 Склад медичних матеріалів <i>Composition of medical materials</i>	90,91	15 Санвузол з душовою пацієнтів <i>Bathroom with shower for patients</i>	17,27
04 Склад стратегічних засобів <i>Composition of strategic means</i>	49,33	16 Приміщення персоналу <i>Staff premises</i>	33,37
05 Коридор оперблоку <i>Corridor of the operating block</i>	20,19	17 Венткамера <i>Vent chamber</i>	18,80
06 Приміщення підготовки до операцій <i>Preparation room for operations</i>	23,10	18 Дизельгенераторна <i>Diesel generator</i>	19,52
07 Операційний зал 6,0 x 13,80 м <i>Operating theater 6.0 x 13.80 m</i>	84,34	19 Евакуаційні сходи <i>Vent chamber</i>	16,80
08 Допоміжне приміщення оперблоку <i>Auxiliary premises of the operating block</i>	9,24		
09 Операційний зал 6,0 x 6,25 <i>Operating theater 6.0 x 6.25</i>	37,50		
10 Післяопераційна <i>Post-care</i>	23,88		
11 Їдальня <i>Dining room</i>	27,94		
12 Сховище на 41 ліжко <i>Storage room for 41 beds</i>	202,26		
		Площа поверху	<b>786,54 м²</b>



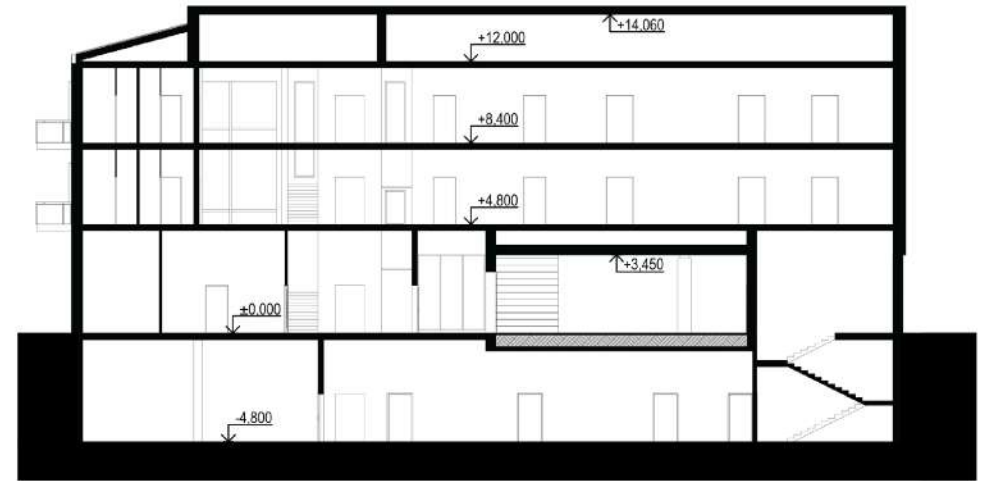
План першого поверху / Groundfloor plan



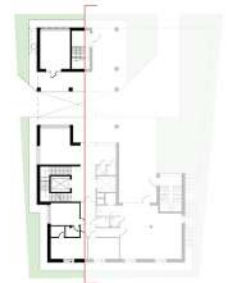
01	Приймальне відділення Reception department	52,38	11	Санвузол WC	3,39
02	Санвузол WC	2,22	12	Санвузол WC	2,14
03	Комора Pantry	2,16	13	Адміністративна частина Administrative part	84,00
04	Хол Hall	38,65	14	Евакуаційні сходи Evacuation stairs	19,65
05	Коридор Corridor	18,18	15	Евакуаційні сходи Evacuation stairs	17,51
06	Кабінет лікаря Doctor's office	15,85	16	Приміщення персоналу Staff premises	29,02
07	Допоміжне приміщення Auxiliary room	3,59			
08	Допоміжне приміщення Auxiliary room	3,70			
09	Кабінет лікаря Doctor's office	19,57			
10	Кабінет лікаря Doctor's office	16,29			
Площа поверху					<b>328,30 м²</b>



План другого та третього поверхів / Plan of the second and third floors



01 Хол / Hall	30,33	25 Санвузол / WC	7,61
02 Рекреация / Recreation	32,62	26 Палата / Chamber	15,23
03 Санвузол / WC	3,95	27 Палата / Chamber	15,21
04 Ідальня / Dining room	36,73	28 Санвузол / WC	4,83
05 Коридор / Corridor	25,53	29 Інвентарна / Inventory	17,85
06 Палата / Chamber	22,05	30 Пост / Post	12,23
07 Санвузол / WC	4,30		
08 Санвузол / WC	4,30		
09 Палата / Chamber	17,64		
10 Палата / Chamber	17,64		
11 Санвузол / WC	4,30		
12 Санвузол / WC	4,30		
13 Палата / Chamber	22,79		
14 Коридор / Pantry	11,03		
15 Палата / Chamber	16,92		
16 Санвузол / WC	4,08		
17 Санвузол / WC	4,17		
18 Палата / Chamber	16,92		
19 Палата / Chamber	16,92		
20 Санвузол / WC	4,08		
21 Санвузол / WC	4,17		
22 Палата / Chamber	16,90		
23 Коридор / Corridor	43,71		
24 Палата / Chamber	15,23		
Площа поверху		<b>473,29 м<sup>2</sup></b>	













**Thank you for your attention!**

Дякуємо за увагу!